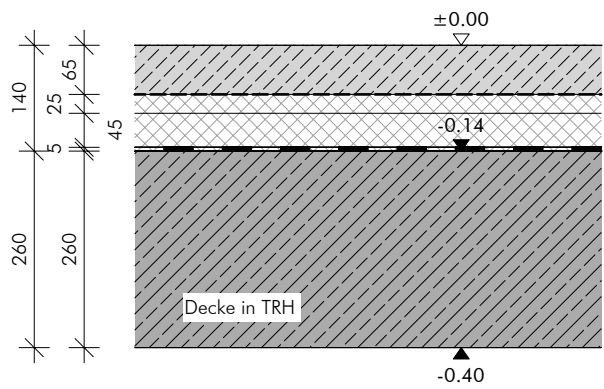


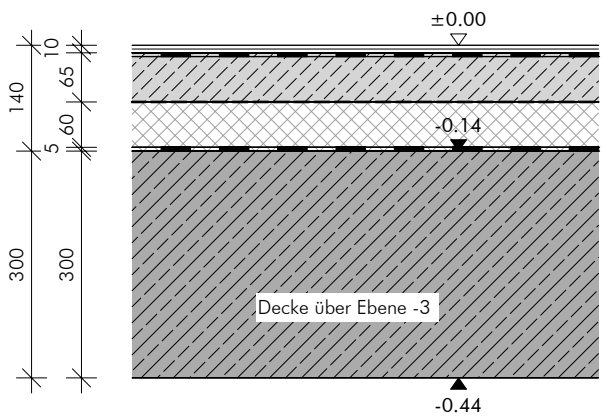
<div>BO 1.1</div> - GESCHLIFFENER ESTRICH	14,0 cm
Geschliffener Sichtestrich, CT-C-40-F6	6,5 cm
Trennlage	
Trittschalldämmung nicht brennbar	2,5 cm
dynamische Steifigkeit $\leq 30 \text{ MN/m}^3$	
Zusammendrückbarkeit $\leq 3 \text{ mm}$	
Wärmedämmung nicht brennbar für T2 Nutzlasten	4,5 cm
Bauteilabdichtung	0,5 cm
Stahlbetondecke	26,0 cm
Gesamt:	40,0 cm



BO 1.1

Einbauort: Hauptpodeste in Treppenhäusern  
Lotrechte Nutzlasten T2 : FL 5kN/m<sup>2</sup>, EL 2kN  
Anf. Brandschutz: nicht brennbar

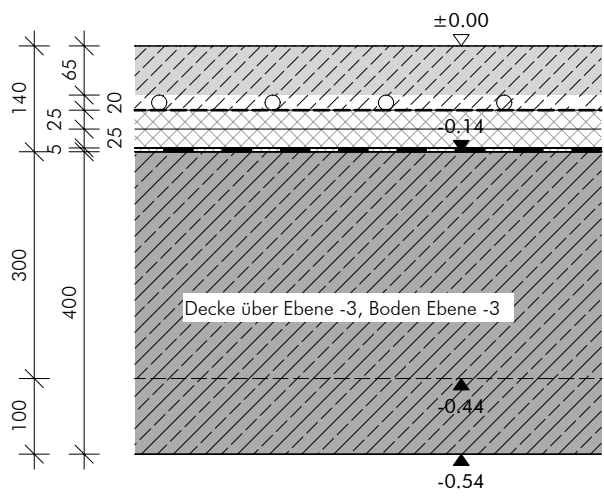
<div>BO 2.6</div> - BODENFLIESE	14,0 cm
Bodenfliese, Rutschhemmung R10, Dünnbettkleber	1,5 cm
Zementestrich -F5-	6,5 cm
Wärmedämmung, EPS WLG 035	5,5 cm
dynamische Steifigkeit $\leq 30 \text{ MN/m}^3$	
Zusammendrückbarkeit $\leq 3 \text{ mm}$	
Bauteilabdichtung	0,5 cm
Stahlbetondecke	30,0 cm
Gesamt:	44,0 cm



BO 3.4

Einbauort: Ebene -2 - Technikraum  
Lotrechte Nutzlasten: FL 3kN/m<sup>2</sup>, EL 4kN  
Anf. Brandschutz: REI 90

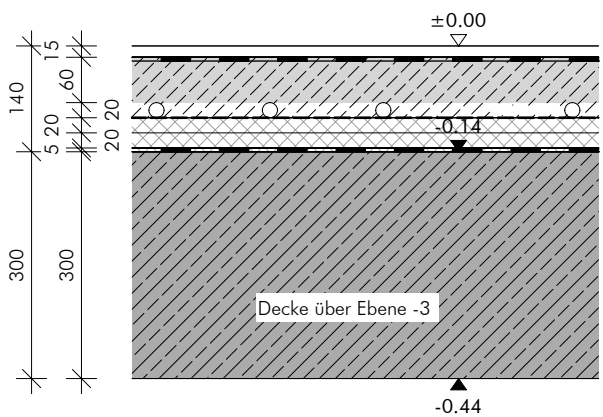
<div>BO 1.2</div> - GESCHLIFFENER ESTRICH	14,0 cm
Geschliffener Sichtestrich, CT-C-40-F6, Überdeckung	6,5 cm
Heizschlaufen (Ø = 20mm)	2,0 cm
Trennlage	
Trittschalldämmung mit FBH Trägerplatte	2,5 cm
EPS WLG 045	
dynamische Steifigkeit $\leq 30 \text{ MN/m}^3$	
Zusammendrückbarkeit $\leq 3 \text{ mm}$	
Wärmedämmung, EPS WLG 035	2,5 cm
Bauteilabdichtung	0,5 cm
Stahlbetondecke	40,0 cm
Gesamt:	54,0 cm



BO 1.2

Einbauort: Ebene -2 - Verkehrsflächen  
Lotrechte Nutzlasten C3: FL 5kN/m<sup>2</sup>, EL 4kN  
Anf. Brandschutz: REI 90

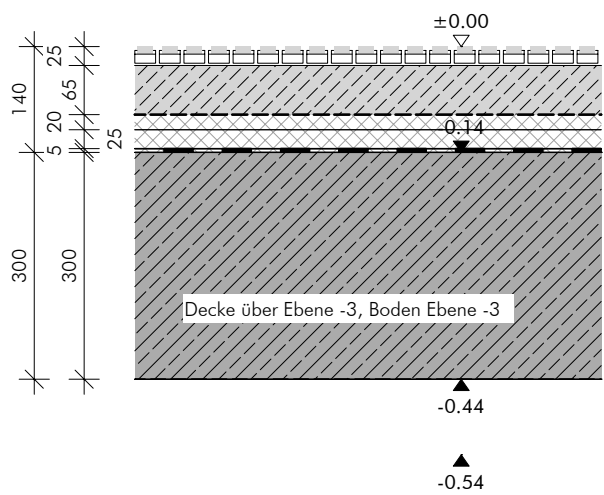
<div>BO 3.1</div> - BODENFLIESE	14,0 cm
Bodenfliese, Rutschhemmung R10, Dünnbettkleber	1,5 cm
Verbundabdichtung nach DIN 18534	
Heizzementestrich -F5-, Überdeckung	6,0 cm
Heizschlaufen (Ø = 20mm)	2,0 cm
Trittschalldämmung mit FBH Trägerplatte	2,0 cm
EPS WLG 045	
dynamische Steifigkeit $\leq 30 \text{ MN/m}^3$	
Zusammendrückbarkeit $\leq 3 \text{ mm}$	
Wärmedämmung, EPS WLG 035	2,0 cm
Bauteilabdichtung	0,5 cm
Stahlbetondecke	30,0 cm
Gesamt:	44,0 cm



BO 3.1

Einbauort: Ebene -2 - WCs  
Lotrechte Nutzlasten: FL 3kN/m<sup>2</sup>, EL 4kN  
Anf. Brandschutz: REI 90  
Wassereinflussklasse: W2-I, W1-I

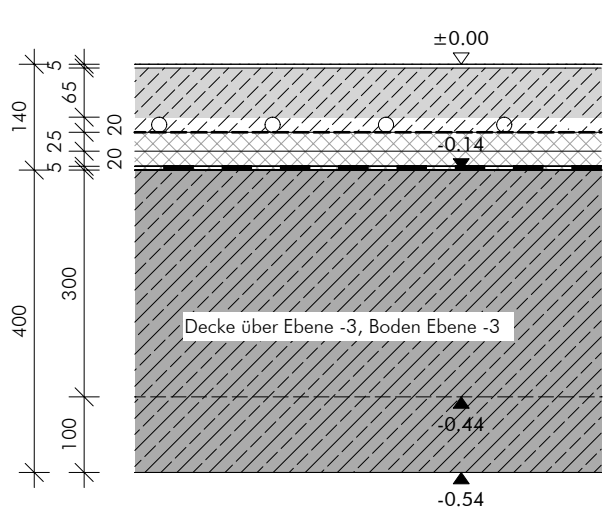
<div>BO 5.2</div> - SAUBERLAUFZONE	14,0 cm
Sauberlaufsystem	2,5 cm
Zementestrich, F5	6,5 cm
Trennlage	
Trittschalldämmung, EPS WLG 045	2,0 cm
dynamische Steifigkeit $\leq 30 \text{ MN/m}^3$	
Zusammendrückbarkeit $\leq 3 \text{ mm}$	
Wärmedämmung, EPS WLG 035	2,5 cm
Bauteilabdichtung	0,5 cm
Stahlbetondecke	30,0 cm
Gesamt:	44,0 cm



BO 5.2

Einbauort: Flur Ebene -2, Übergang zu Pausenbereich  
Lotrechte Nutzlasten C3: FL 5kN/m<sup>2</sup>, EL 4kN  
Anf. Brandschutz: REI 90

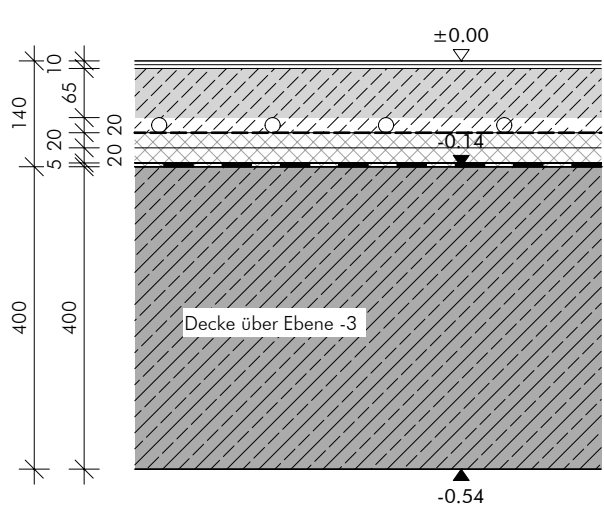
<div>BO 2.1</div> - LINOLEUM	14,0 cm
Linoleum Bahnenbelag, inkl. Kleber	0,5 cm
Heizzementestrich, F5, Überdeckung	6,5 cm
Heizschlaufen (Ø = 20mm)	2,0 cm
Trennlage	
Trittschalldämmung mit FBH Trägerplatte	2,5 cm
EPS WLG 045	
dynamische Steifigkeit $\leq 30 \text{ MN/m}^3$	
Zusammendrückbarkeit $\leq 3 \text{ mm}$	
Wärmedämmung, EPS WLG 035	2,0 cm
Bauteilabdichtung	0,5 cm
Stahlbetondecke	40,0 cm
Gesamt:	54,0 cm



BO 2.1

Einbauort: Decke über Ebene -3 - Gruppenräume  
Lotrechte Nutzlasten C1: FL 3kN/m<sup>2</sup>, EL 4kN  
Anf. Brandschutz: REI 90

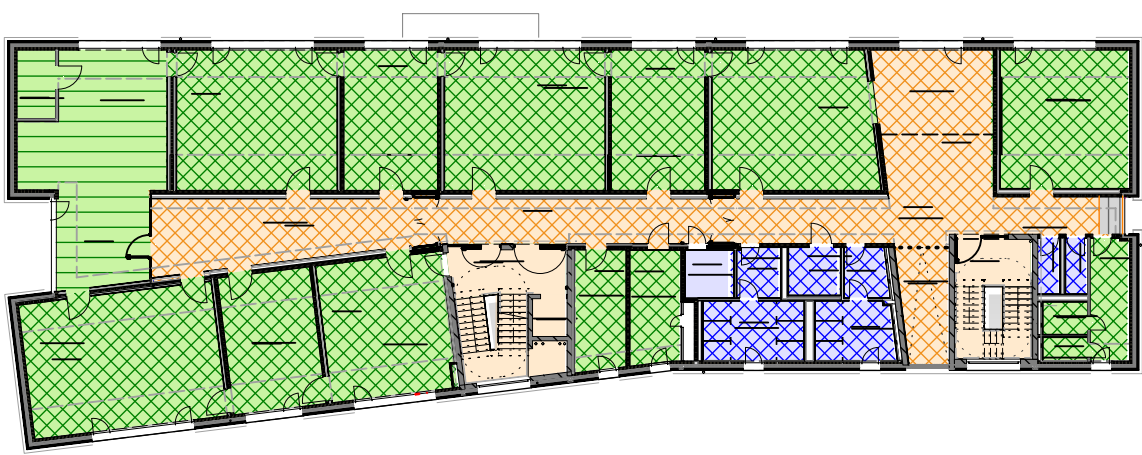
<div>BO 2.3</div> - LINOLEUM	14,0 cm
Linoleum Bahnenbelag, + Korkschicht inkl. Kleber	1,0 cm
Heizzementestrich, F5, Überdeckung	6,5 cm
Heizschlaufen (Ø = 20mm)	
Trennlage	
Trittschalldämmung mit FBH Trägerplatte	2,0 cm
EPS WLG 045	2,0 cm
dynamische Steifigkeit $\leq 30 \text{ MN/m}^3$	
Zusammendrückbarkeit $\leq 3 \text{ mm}$	
Wärmedämmung, EPS WLG 035	2,0 cm
Bauteilabdichtung	0,5 cm
Stahlbetondecke	40,0 cm
Gesamt:	54,0 cm



BO 2.3

Einbauort: Decke über Ebene -3 - Bewegungsraum  
Lotrechte Nutzlasten C1: FL 3kN/m<sup>2</sup>, EL 4kN  
Anf. Brandschutz: REI 90


±0,00 = 212,59³ m ü. NN  
ALLE MASSE SIND AN ORT UND STELLE ZU PRÜFEN.



Index	Datum	Planausgabe	Bearb.
a			
b		VORABZUG	
c			
d			

## NEUBAU HORTGEBÄUDE DER EICHENDORFFSCHULE VEITSHÖCHHEIM

Flurstücknummer: 1340 - Günterslebener Straße 41 in 97209 Veitshöchheim

Planname			Index
EDS_ARC_H6_DT_BO_03_BODENAUFBAUTEN_EBENE -2			
Planinhalt			
FUSSBODENAUFBAUTEN - EBENE -2			
			
<b>BAUHERR:</b> GEMEINDE VEITSHÖCHHEIM VERTRETEN DURCH 1.BGM HERR J. GÖTZ ERWIN-VORNBERGER-PLATZ 1 97209 VEITSHÖCHHEIM			
GEZ:	PROJEKT-NR.: 8.19	FORMAT: 420 mm x 594 mm	MASSSTAB:1:10
		DATUM: 07.05.2026	